

② 骨格=構造

① 心=コンセプト(イメージ)

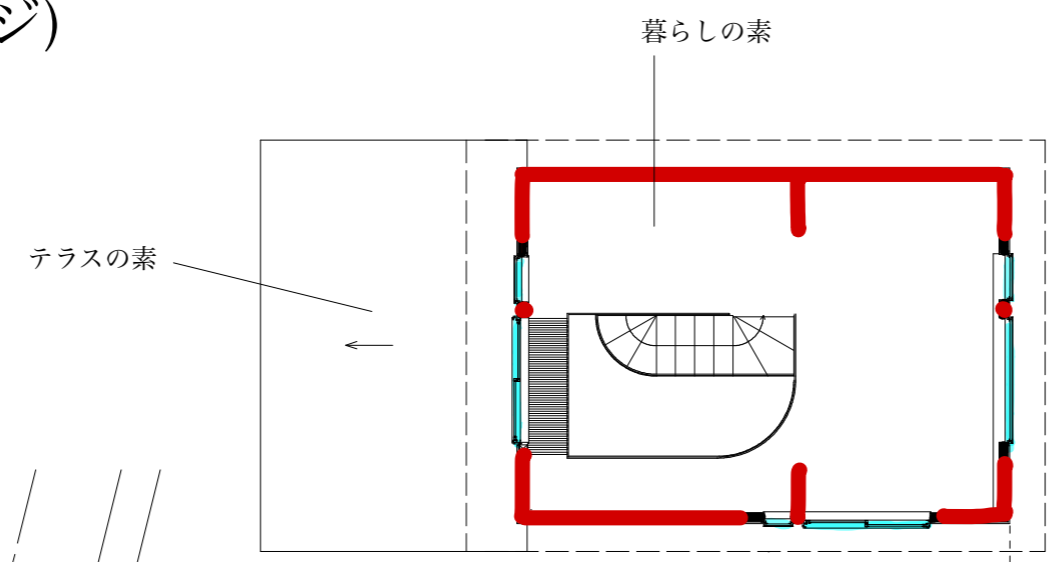
— : 耐力壁・柱…構造の素

※たかつきの家では構造的安心安全の観点から建物コーナーに耐力壁を配置することが基本

※将来周辺環境その他の変化に応じて開口部を設ける可能性がある箇所はあらかじめ耐力壁にしていない設計

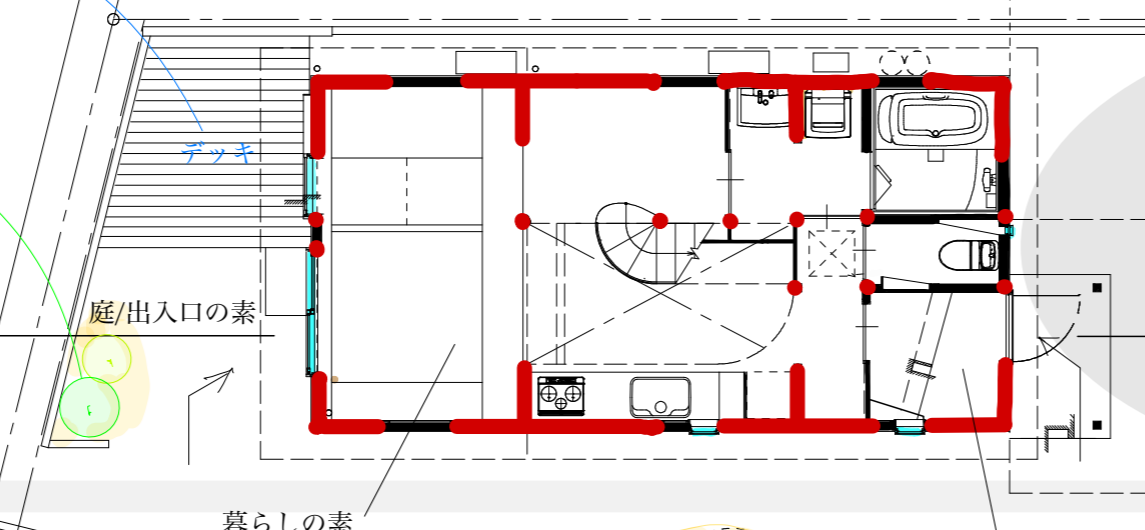
2F平面図

デッキ→外を愉しむ
★掘りこたつ風の仕掛けあり



1F平面図

ブルーベリー
→緑と収穫を愉しむ



寿通りの良い未来に貢献したい
緩衝の素
通りから家を控え奥に隠れて佇みたい

寿通り(人・車多い、緑ない) から南狭小通り(人・車少ない、緑あり)へ抜く・つなぐことで両方の通りが生きるように

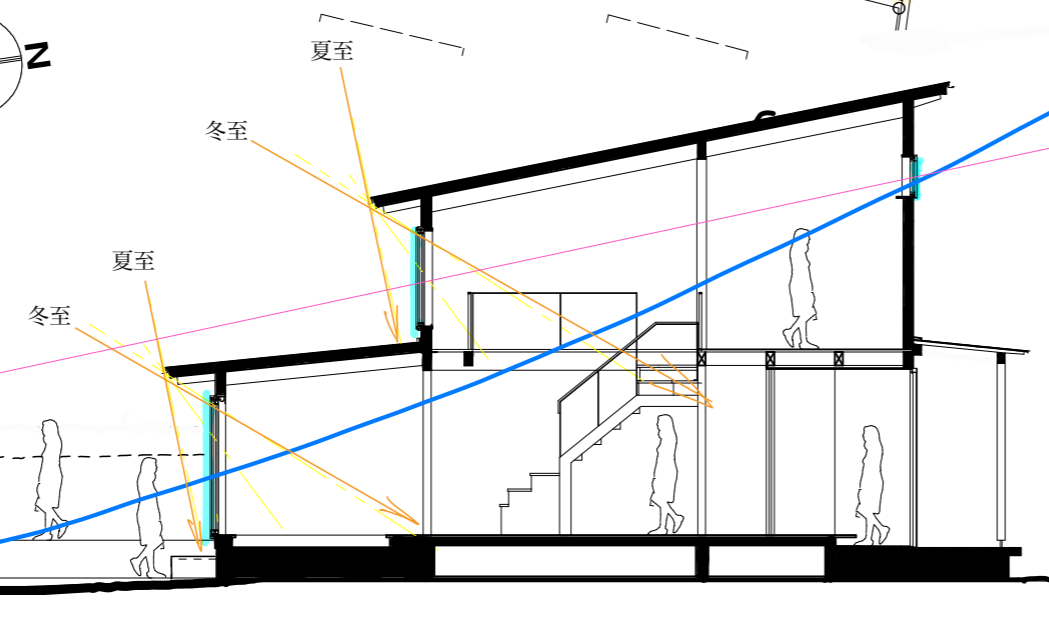
憩いと潤いと目隠しの花と緑
→自然を愉しみ町にも潤いを与える

不動産活用の素

(北東の土地スペース) 空へ

A-A'断面図

大地へ
(土と緑)



南側…狭小通り(人・車少ない、緑あり)→こじんまり、軒低く、地面(土)に近く、外壁地味に落ち着いた色に→「低く、小さく、落ち着き」

北側…寿通り(人・車多い、緑なし)→開く、空に抜ける、外壁親しみやすく明るめの色に→「緩衝スペース、空へ、親しみ」