

【居間まわり】

【将来、高齢の親一人の寝室とする場合の案】

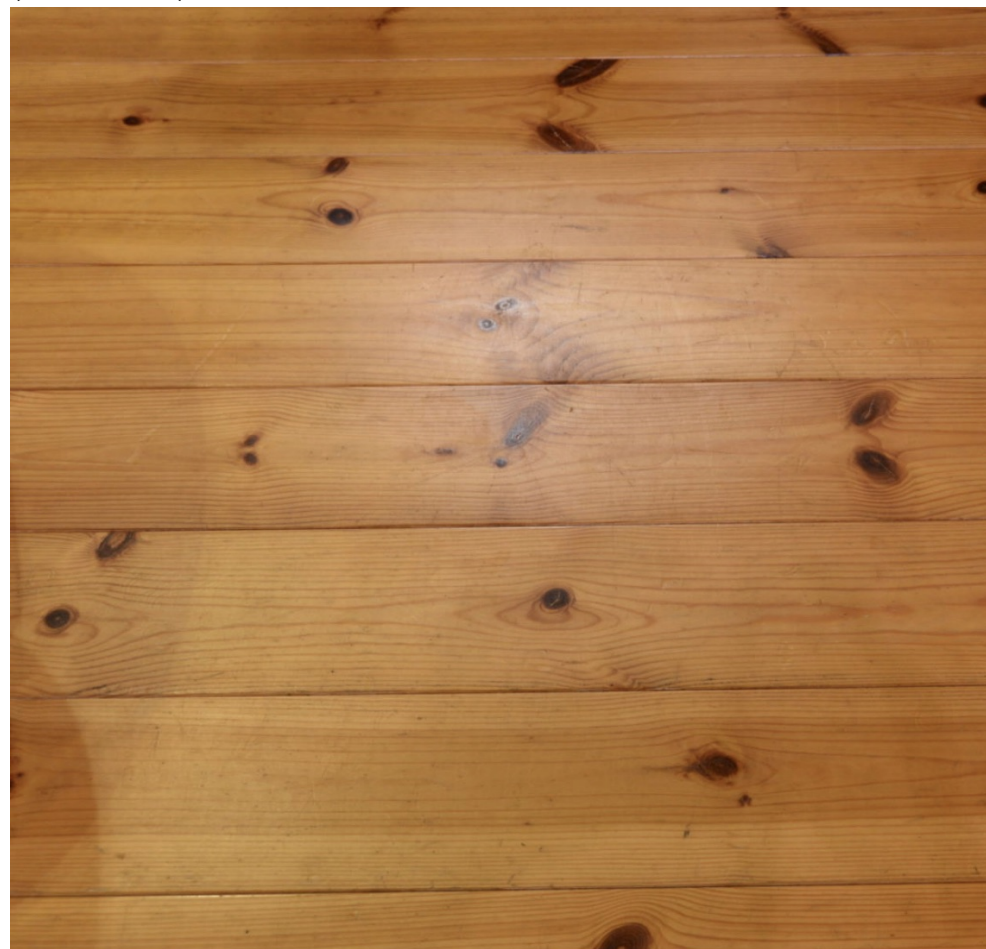
【下り床の活用】

- ・ラグを敷きクッションおいてゴロンとくつろぐ
- ・冬にはこたつを囲んで団欒
- ・周囲段差に腰掛け→狭くても多人数いける

【下り床の材料】

- ・ボルドーパイン→お店の床(土足)などで味が出て良い感じ↓

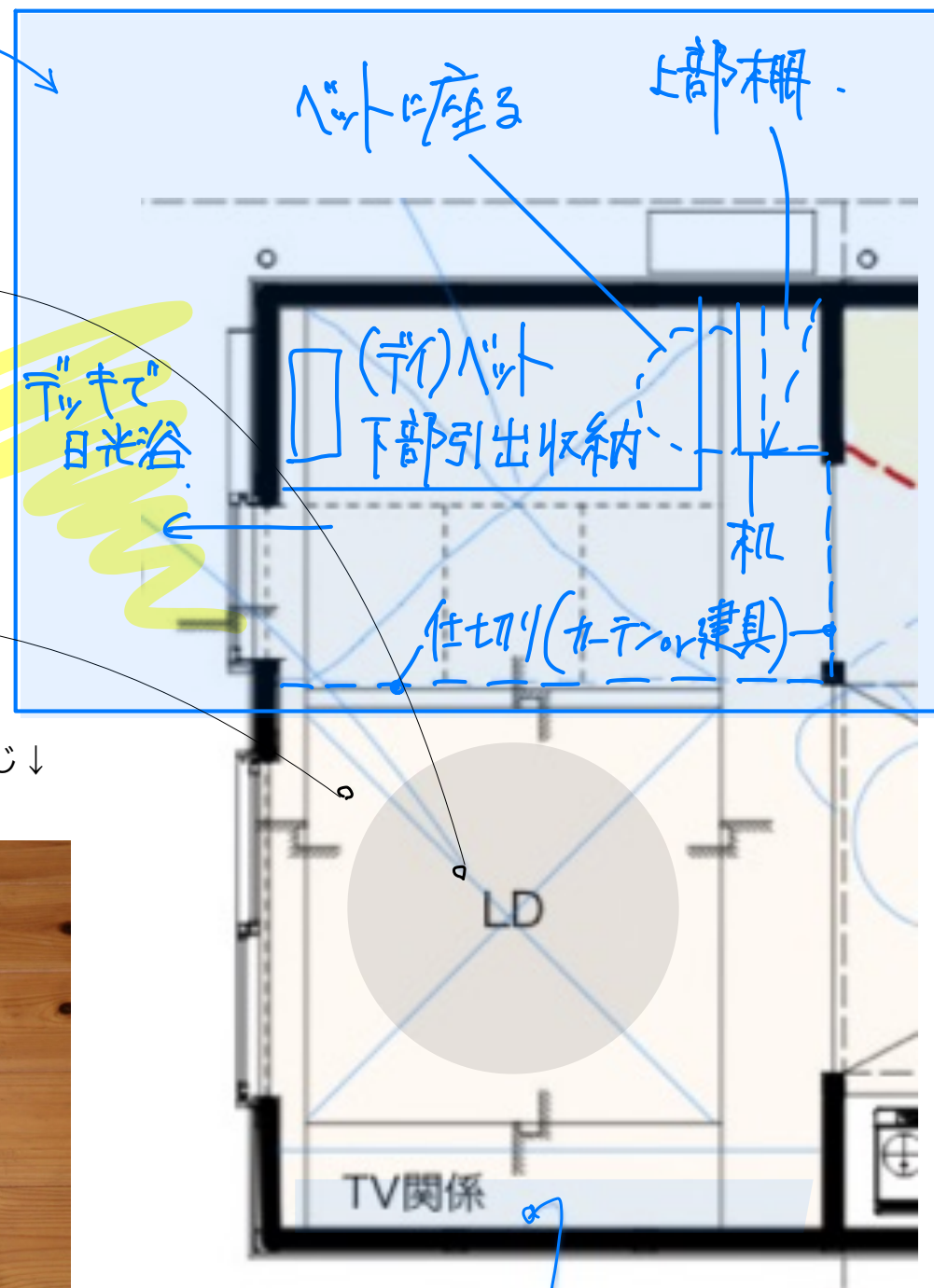
(↓ネットから)



上の写真は、弊社の入り口の小さなスペースに貼ったパイン材（無塗装）です。

10年以上経ちますが、だんだん艶色に変化していき、味が出てきました。

これは無垢材ならではの楽しみ方だと思います。



【AV関係配置想定壁面の活用】

- ・TV台や壁面可動棚など(参考写真→)
- ・プロジェクターのスクリーンに

