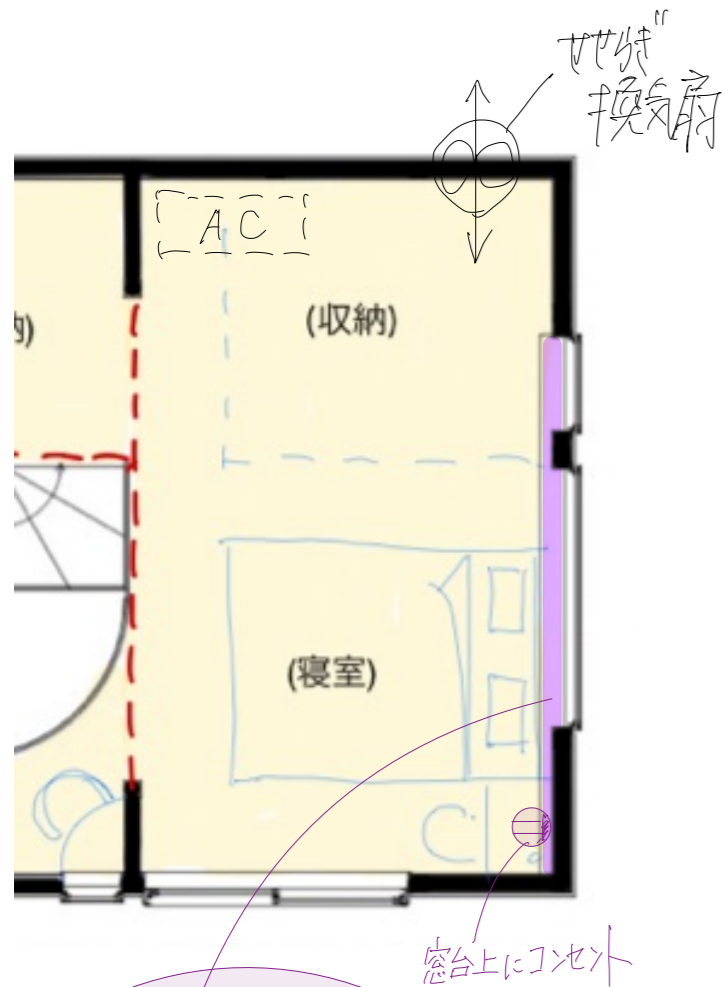


【2F北側(寝室想定)まわり】

【ライティングレール活用】

- ・別紙活用事例参照



窓台上にコンセント

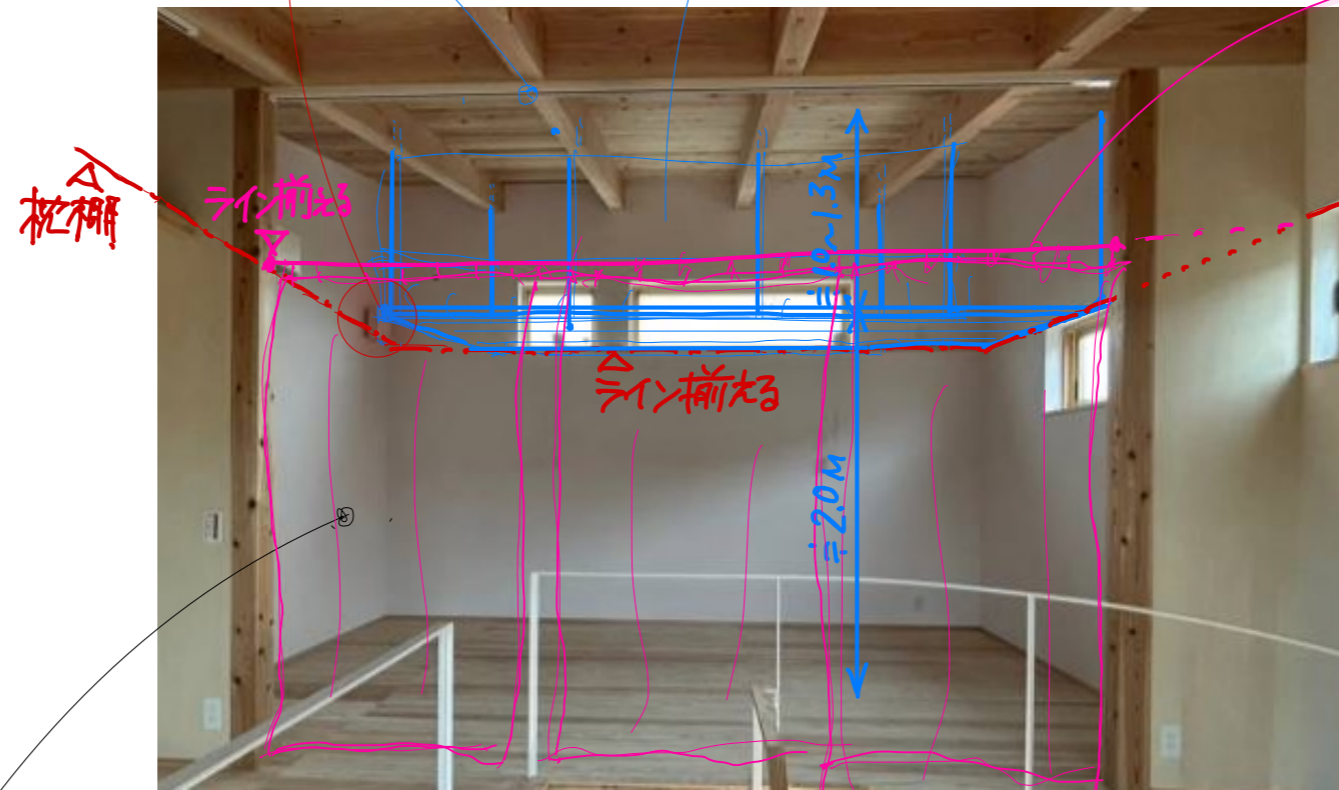
【窓台と窓台上にコンセント】

- ・夏に窓台上にファン設置  
→エアコンの冷気を吹抜けへ送る
- ・小屋裏的に上部空間活用の際  
そこで使うコンセントとして使う

※せせらぎ換気扇があるので  
換気経路を塞がないように注意

【上部空間の活用案】

- ・天井からStパイプ等を吊り下げて床つくる  
→転落防止バー上下2段+帆布もよし!
- 周囲をカーテンで仕切るもよし※転落注意!
- 東西を壁にして南のみ出入口と採光換気確保もよし!
- シナベニヤ(ランバー)で壁つくるもよし!...下地になる



【仕切り案】

- ・柱間にワイヤーを渡して  
クリップでカーテン掛ける



【壁仕上色の変化チャレンジ】 この空間の東西北の3面のみ

(理由) ・寝室利用の可能性が高い空間のため暖かい穏やかな白にすることに挑戦  
 (方法) ・白にピンク系のカラーボトルを標準よりずっと少ない量加えてみた  
 (目標) ・言われないと分からないくらい、言われればそう感じるを目指した  
 (結果) ・住人の好みと暮らしの色などによって千差万別...あなたは どう感じますか?